

LE PENTHOUSE





LE PENTHOUSE OSMOZ

ESPRIT RETRO

AUTHENTIQUE

CHALEUREUX





NOTRE VISION

Chez OSMOZ, nous réinventons les espaces de travail en lieux **vivants, authentiques et modulables.**

Réunions confidentielles, séminaires, journées d'équipe, déjeuners d'affaires... Nos espaces s'adaptent avec justesse à chaque format, dans une atmosphère intimiste et chaleureuse.

Nous assurons un accompagnement **sur-mesure**, où chaque détail est pensé avec soin pour offrir une expérience fluide.

Le Penthouse OSMOZ est plus qu'un lieu : un espace perché au-dessus de Paris, habillé d'une esthétique 70's, **pensé pour reconnecter vos équipes.**

LE PENTHOUSE OSMOZ

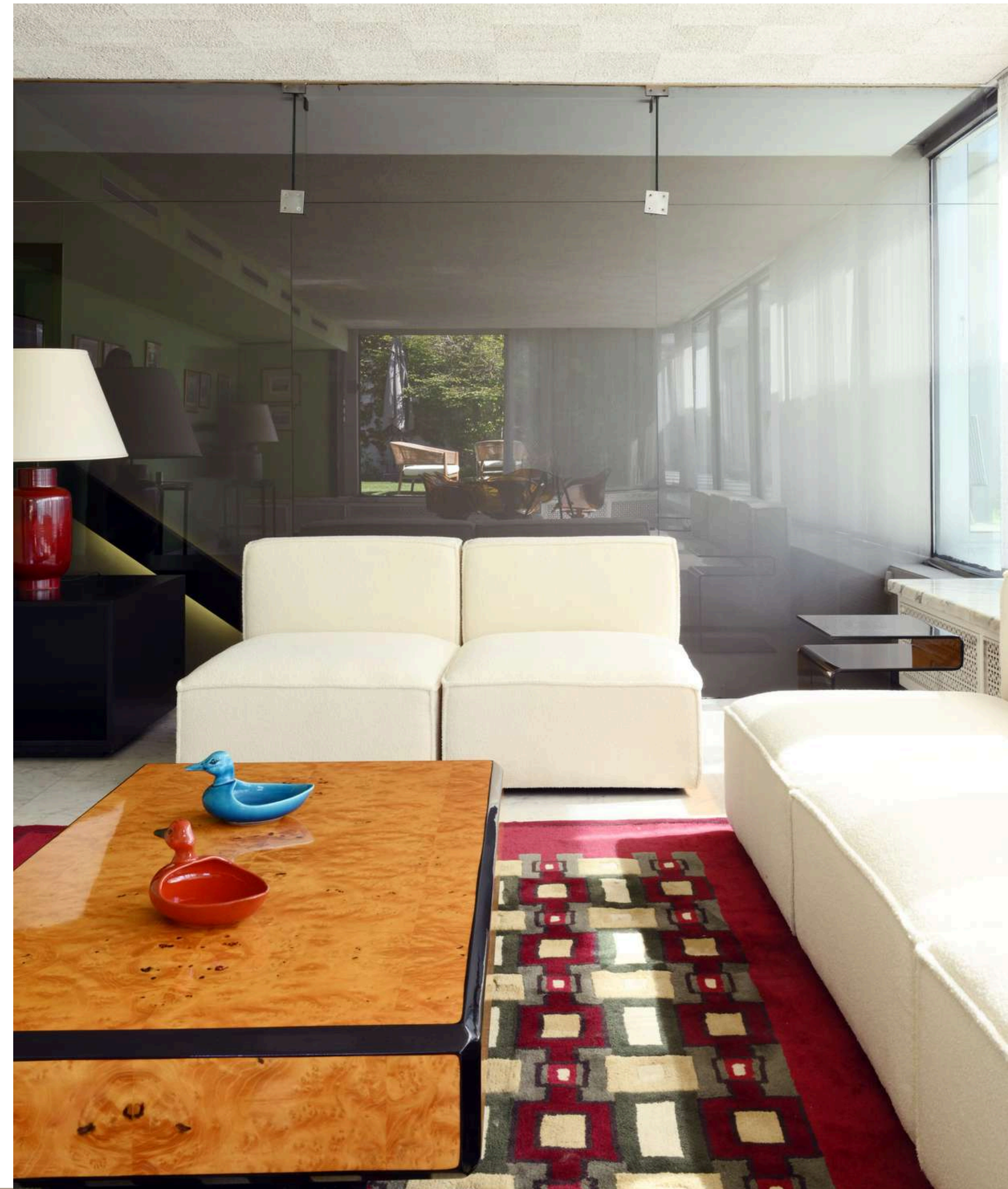
Au dernier étage d'une tour de La Défense, OSMOZ dévoile un penthouse confidentiel de 150 m², entièrement privatisable, avec jardin suspendu et vue panoramique sur tout Paris.

Lieu rare et inattendu, il mêle une élégante atmosphère 70's à de vastes espaces baignés de lumière : un grand salon, une salle à manger, une salle de réunion confidentielle et un jardin ouvert sur le ciel. L'ensemble compose un espace modulable, pensé pour alterner temps de travail et moments plus informels, dans une atmosphère chaleureuse et intimiste.

Adresse : Tour Cofonca, 6-8 rue Jean Jaurès, Puteaux 92800

Surface : 150 m², avec jardin de 300 m².

Capacité : réunion 15 pers. – **workshop** 30 pers. **conférence/cocktail** 60 pers.



LE SÉJOUR

FORMAT PLENIERE

LOUNGE

RÉUNION







RÉUNION
WORKSHOP
CONFÉRENCE
COCKTAIL





RÉUNION
WORKSHOP
CONFÉRENCE
COCKTAIL





DÉJEUNER & DINER

CONFIDENTIEL

INTIMISTE

DÎNER ET DÉJEUNER
EN EXTÉRIEUR





FORMATS RESTAURATIONS

LUNCHBOX

ADAR - LES CUISTOTS MIGRATEURS

PLATS À PARTAGER DE LA CHEFFE
FLEUR

BUFFET

CHEFFE FLEUR - ADAR - KARMAMA

COCKTAIL FINGERFOOD DE LA
CHEFFE FLEUR















LA SALLE DE RÉUNION



CAPACITÉ
15 PERSONNES





ESPACES MODULABLE SELON
VOS BESOINS
PLÉNIÈRE - TABLES EN U - ATELIERS...

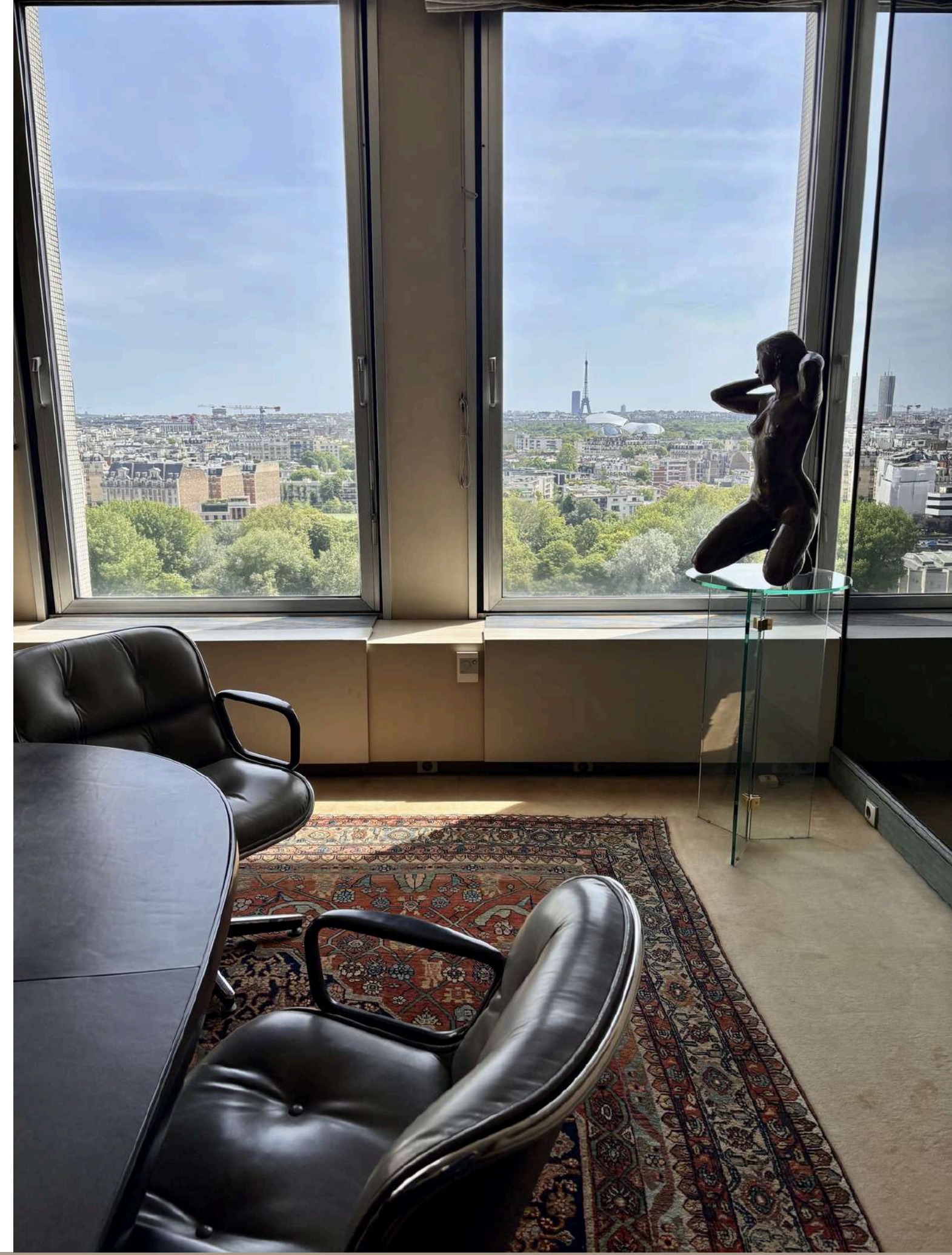
EQUIPEMENTS
VIDÉO-PROJECTEUR, ÉCRAN DE
PROJECTION, PAPERBOARD, BUREAU,
FOURNITURES...

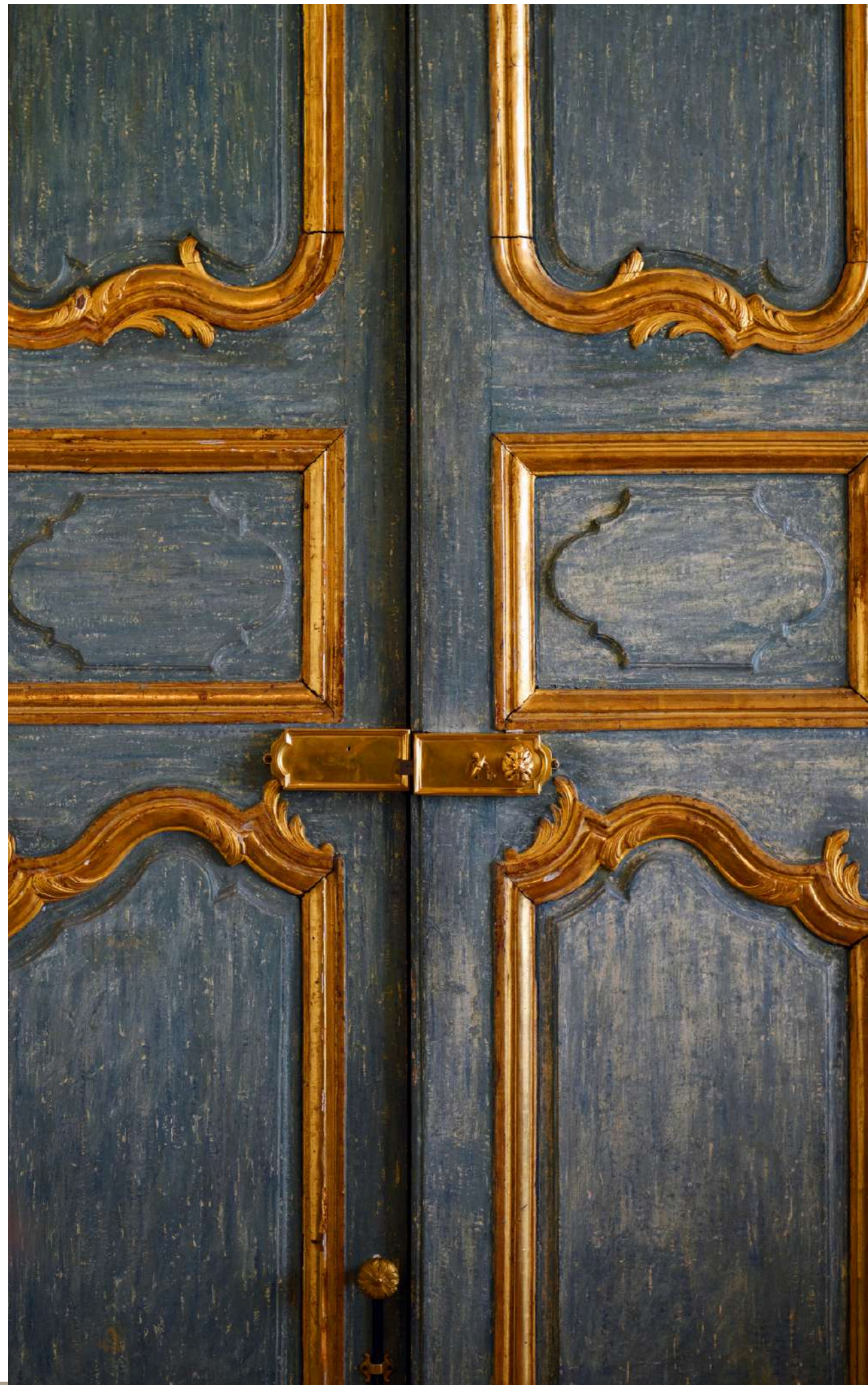






VUE IMPRENABLE
SUR PARIS







LE JARDIN SUSPENDU

CONFIDENTIEL

350M2 DE TERRASSE
PRIVATISÉE

VUE PANORAMIQUE





SALON EXTÉRIEUR

TABLE À MANGER

TABLES HAUTES



SALON EXTÉRIEUR





TABLE À MANGER

TABLES HAUTES









AFTERWORKS

SUMMER PARTIES

FÊTES DE FIN D'ANNÉES







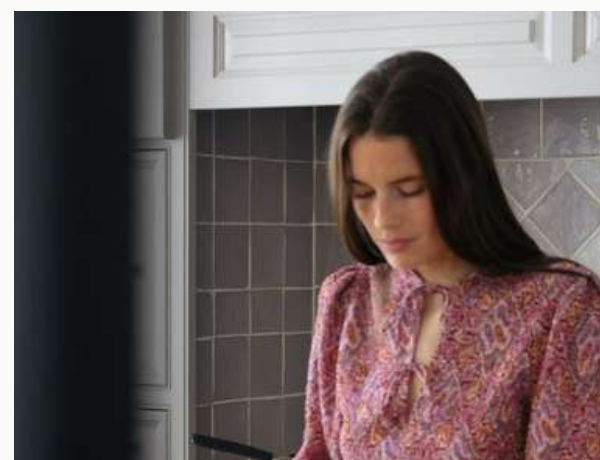


LA CHEFFE PRIVÉE FLEUR

PLATS À PARTAGER

BUFFET DE FLEUR

COCKTAIL FINGERFOOD



ILS PARLENT D'OSMOZ



Nous avons réuni 20 collaborateurs pour une journée de travail. La terrasse... un panorama exceptionnel sur Paris, parfait pour prolonger la journée autour d'un verre ! Merci à Edouard et Emma pour cette journée.



Quel endroit unique ! Toute notre équipe était plus que ravie d'avoir passer la journée dans le Penthouse. C'était un plaisir de découvrir ce lieu et d'y avoir travailler.

L'ORÉAL

Un véritable coup de cœur. Nous cherchions un lieu différent des salles de réunion classiques de La Défense. Le Penthouse OSMOZ a dépassé nos attentes. Le cadre est à couper le souffle et l'espace se prête très bien aux réunions et temps de travail. Nous reviendrons !

LES PLATEFORMES PARTENAIRES

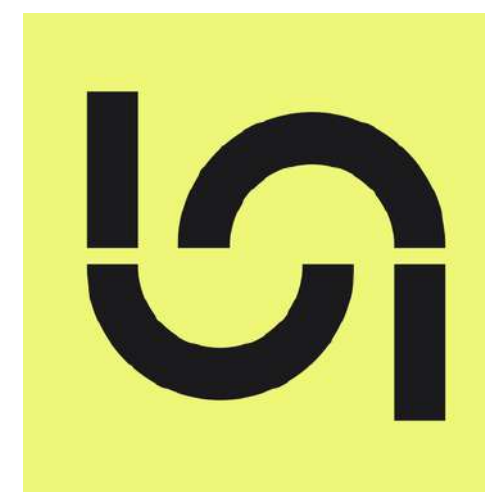
Accédez à nos espaces via nos différentes plateformes partenaires. Si votre politique d'achat ne permet pas une collaboration en direct, vous avez la possibilité de réserver via ces canaux.



Rejolt



Kactus



Naboo



TARIFS

LOCATION SÈCHE

Journée entière – 2 499€

08h30 – 18h30

Demi-journée – 1 499€

08h30 – 12h ou 14h – 18h

Soirée – 1 999€

18h30 – 22h

Journée + soirée – 2 999€

08h30 – 22h

CONTACTS

contact@osmoz-space.com



Edouard Duverger
Founder
+33 6 75 18 69 32



Emma Millereau
Chief of staff
+33 6 20 12 86 25

LE LOFT

10 rue Roger Verlomme,
75003 Paris

LE PENTHOUSE

6-8 rue Jean Jaurès,
Puteaux, La Défense

LE DUPLEX

132 rue Montmartre,
75002 Paris

