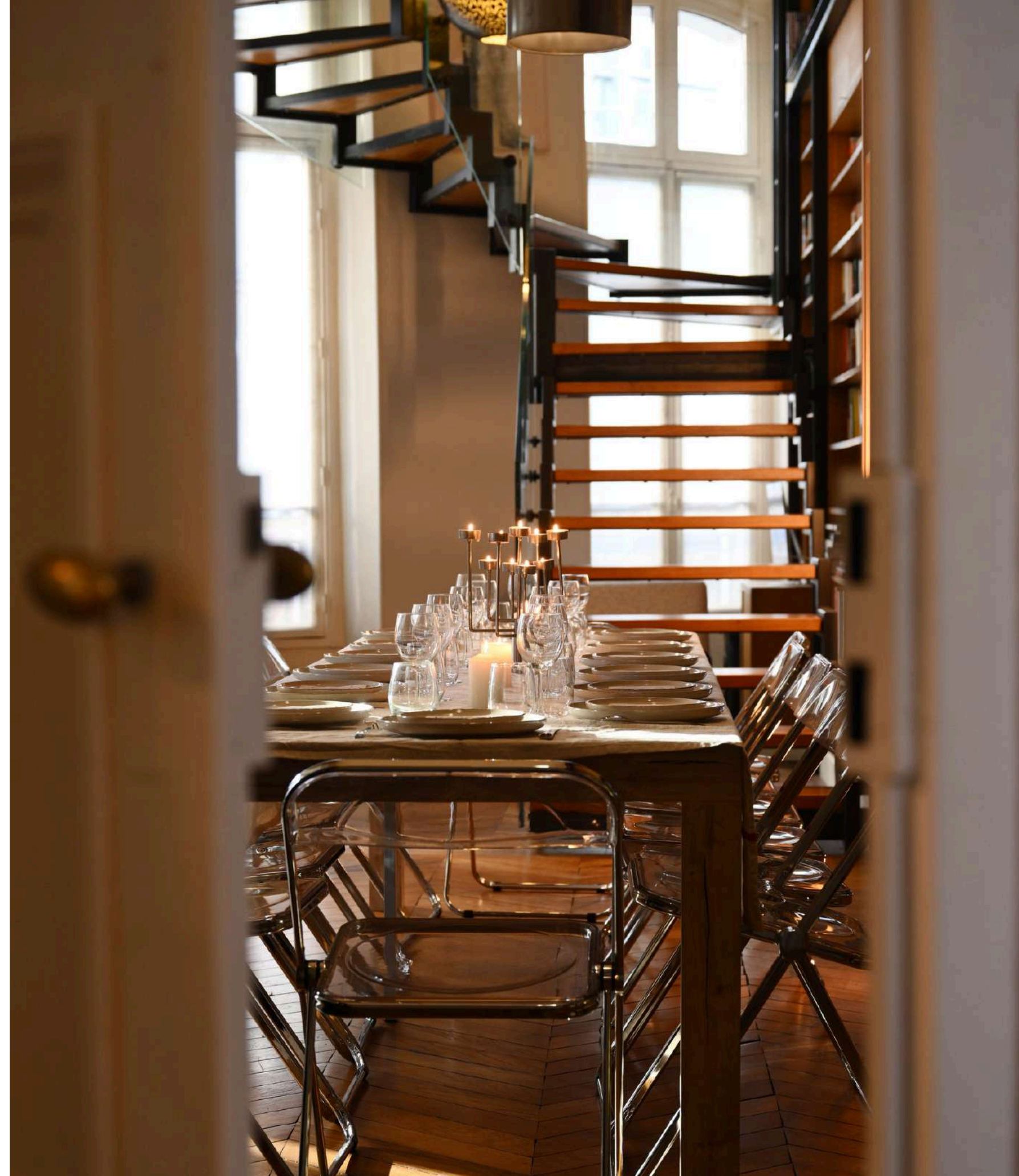


LE DUPLEX





LE DUPLEX OSMOZ

CONFIDENTIEL

AUTHENTIQUE

CHALEUREUX

CONVIVAL





NOTRE VISION

Chez OSMOZ, nous réinventons les espaces de travail en lieux **vivants, authentiques et modulables.**

Réunions confidentielles, séminaires, journées d'équipe, déjeuners d'affaires... Nos espaces s'adaptent avec justesse à chaque format, dans une atmosphère intimiste et chaleureuse.

Nous assurons un accompagnement **sur-mesure**, où chaque détail est pensé avec soin pour offrir une expérience fluide.

Le Duplex OSMOZ est bien plus qu'un lieu : un espace pensé pour permettre à vos équipes de **se retrouver** et de **se recentrer.**

LE DUPLEX OSMOZ

Derrière sa façade discrète, ce duplex haussmannien de 300m² accueille vos équipes comme dans un appartement privé, entièrement privatisé pour la journée.

Répartis sur deux niveaux reliés par un somptueux escalier sculptural, deux salons spacieux et lumineux permettent de moduler les usages selon vos besoins : réunion stratégique, workshop, présentation confidentielle. Une cuisine entièrement équipée prolonge l'expérience et permet d'orchestrer des journées aussi productives que conviviales, dans un cadre à la fois chaleureux et intimiste.

Adresse : 146 rue Montmartre, 75002 Paris

Surface : 250 m²



LE SALON

FORMAT PLENIERE

LOUNGE

RÉUNION



CAPACITÉ DE 40 PERSONNES

RÉUNION

WORKSHOP

CONFÉRENCE

COCKTAIL







OSMOZ





LA CUISINE

PETIT- DÉJEUNER
BOULANGERIE TERROIR D'AVENIR

DÉJEUNER
CHEFFE PRIVEE FLEUR
ADAR
LES CUISTOTS MIGRATEURS
KARMAMA

DINER
CHEFFE PRIVEE FLEUR





OSMOZ





FORMATS RESTAURATIONS

LUNCHBOX

ADAR - LES CUISTOTS MIGRATEURS

PLATS À PARTAGER DE LA CHEFFE
FLEUR

BUFFET

CHEFFE FLEUR - ADAR - KARMAMA

COCKTAIL FINGERFOOD DE LA
CHEFFE FLEUR



DÉJEUNER & DINER

CONFIDENTIEL

INTIMISTE

COMME À LA MAISON









DEUX SALLES DE
RÉUNION





SALLE DE RÉUNION

CAPACITÉ 12 PERSONNES









SALLE DE RÉUNION

CAPACITÉ 25 PERSONNES

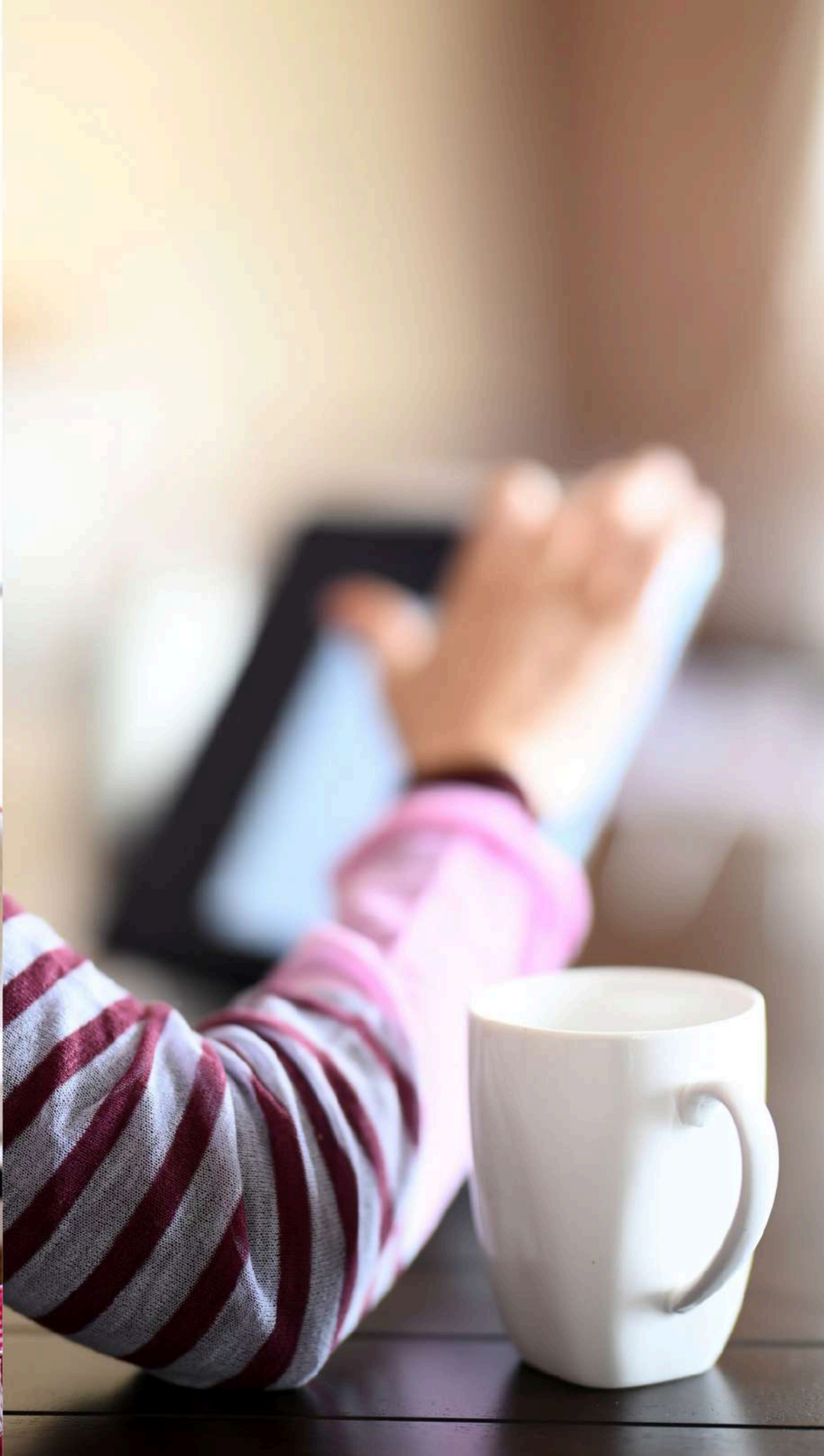
45M2





ESPACES MODULABLE SELON
VOS BESOINS
PLÉNIÈRE - TABLES EN U - ATELIERS...

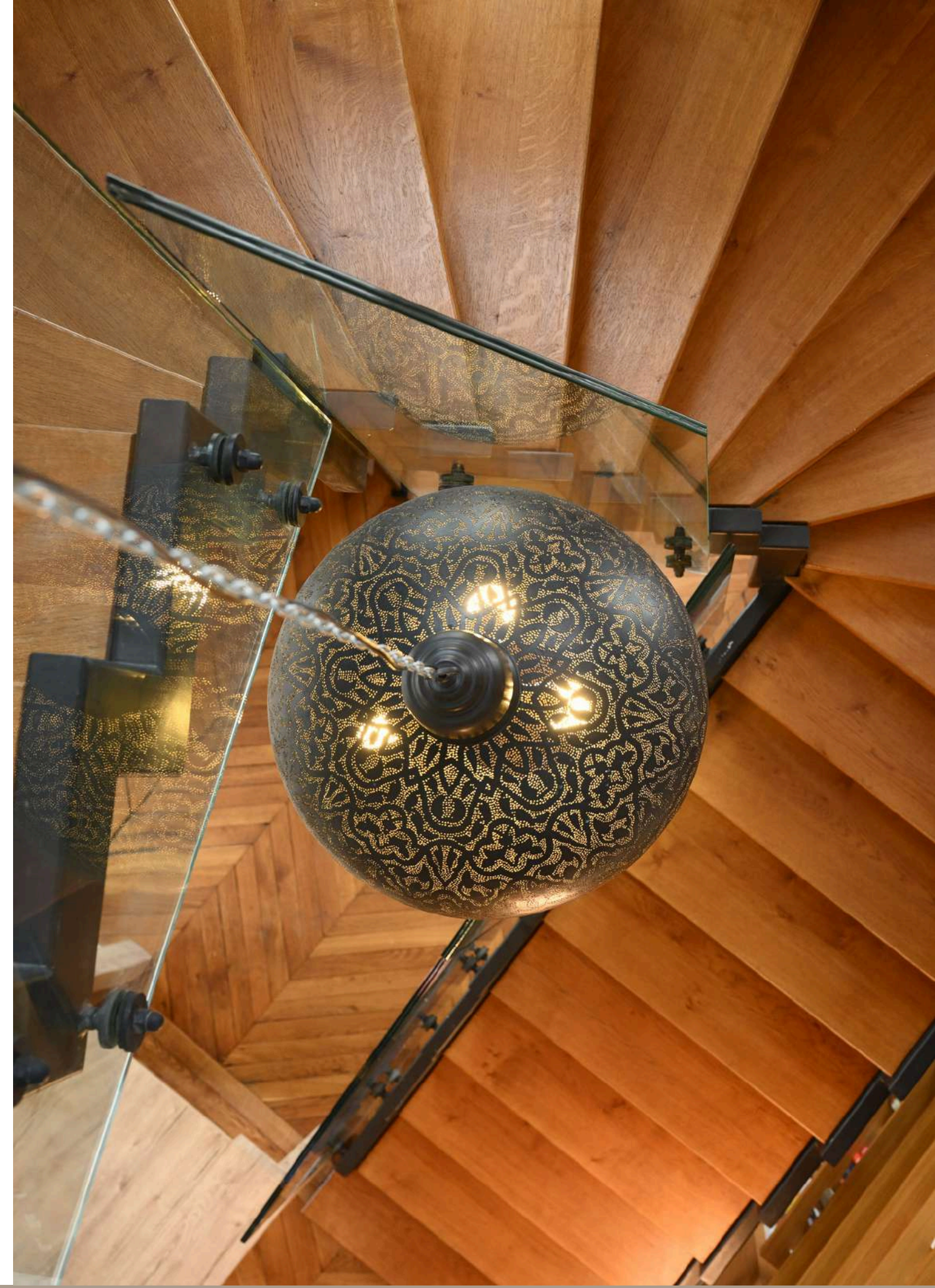
EQUIPEMENTS
VIDÉO-PROJECTEUR, ÉCRAN DE
PROJECTION, PAPERBOARD, BUREAU,
FOURNITURES...







UN SALON À L'ÉTAGE





TEMPS DE TRAVAIL
MOMENTS INFORMELS

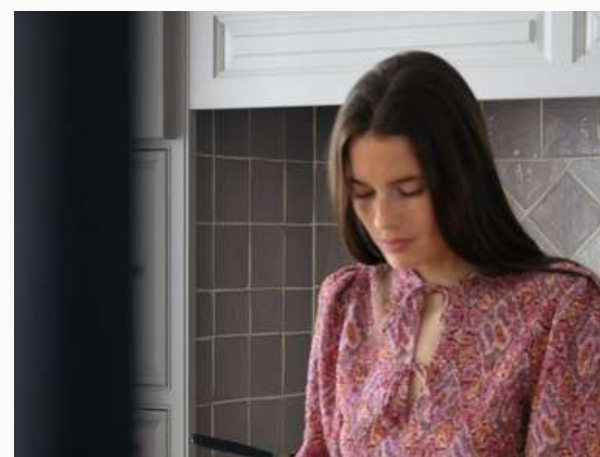


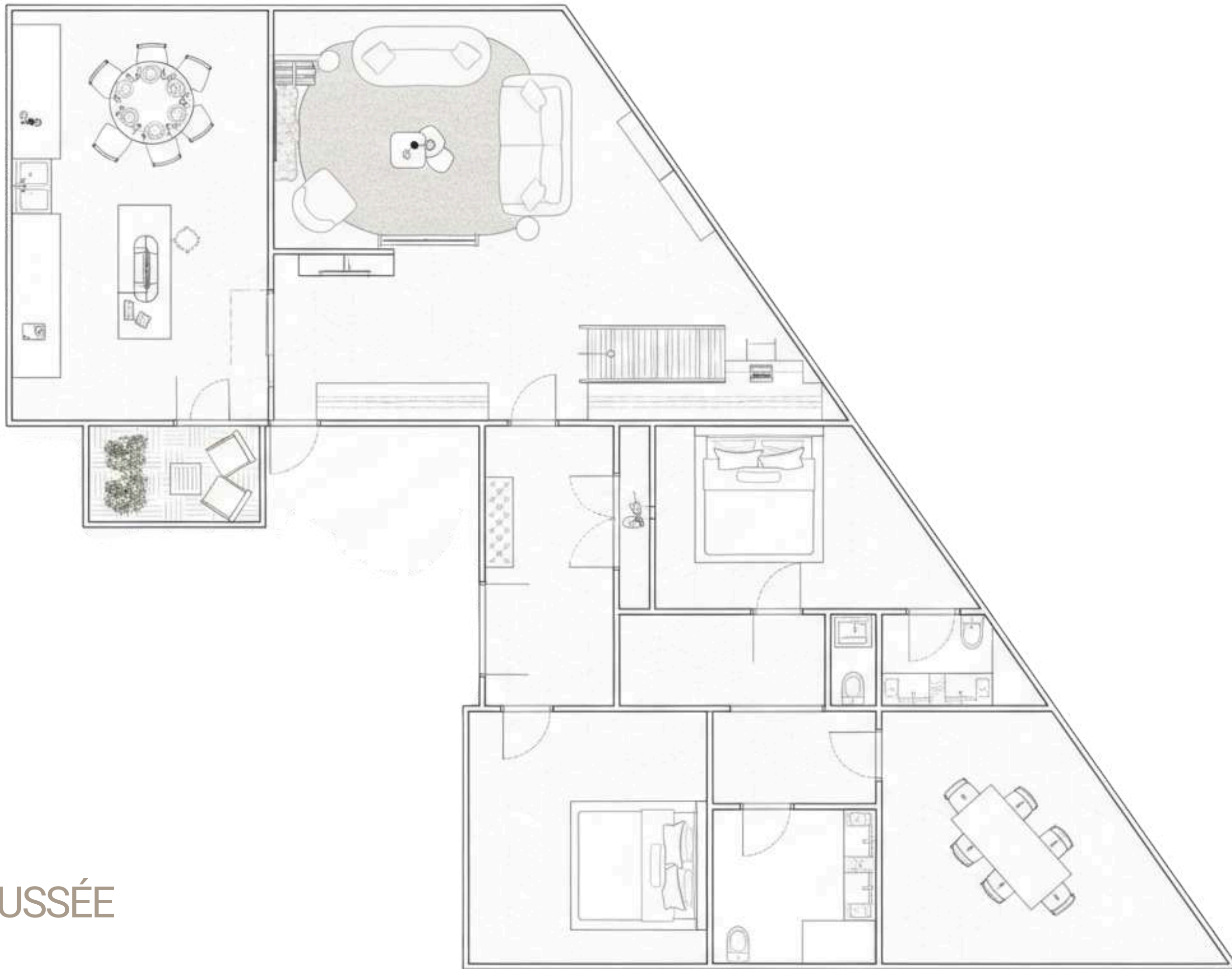
LA CHEFFE PRIVÉE FLEUR

PLATS À PARTAGER

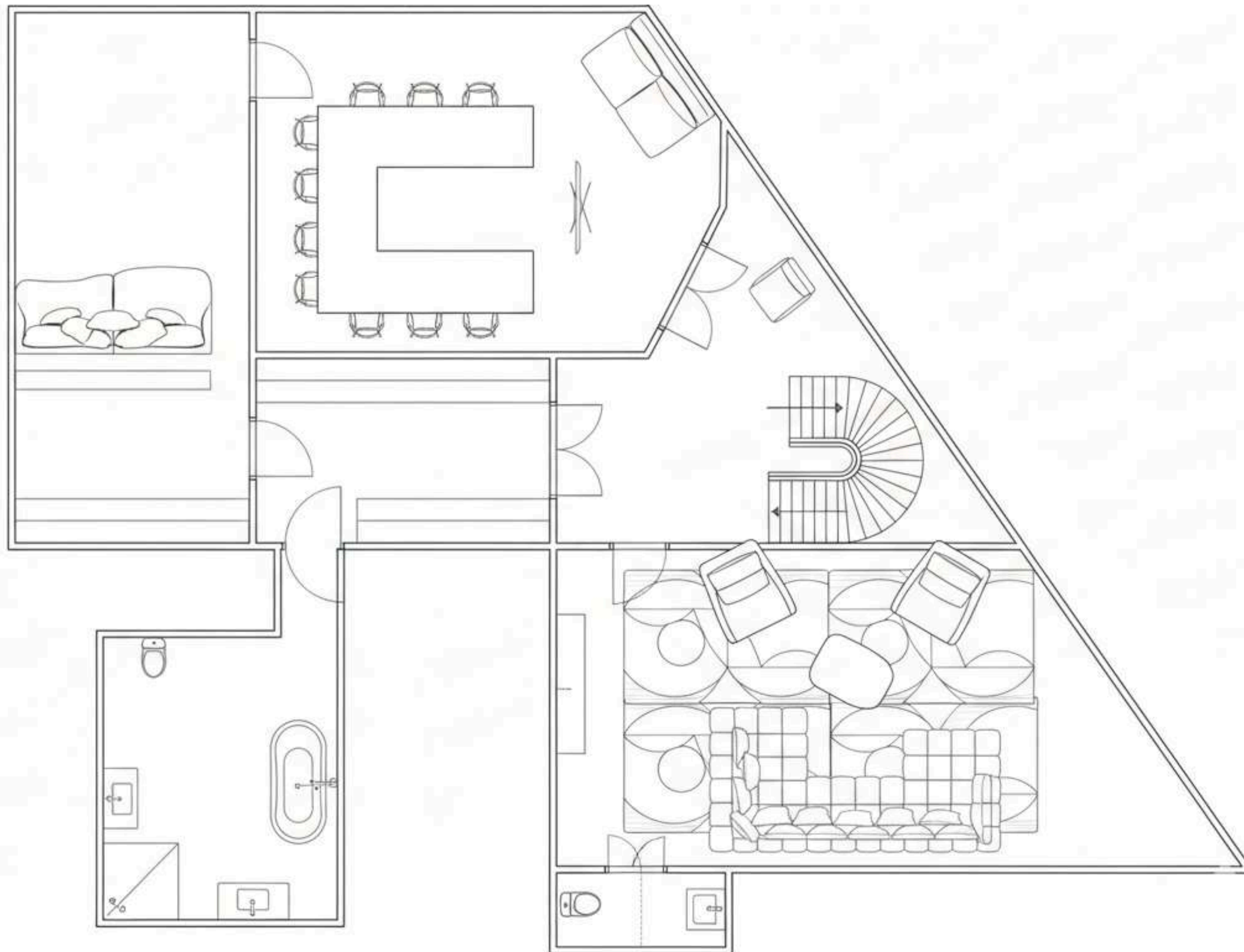
BUFFET DE FLEUR

COCKTAIL FINGERFOOD





REZ-DE-CHAUSSÉE



1ER ÉTAGE

ILS PARLENT D'OSMOZ

L'ORÉAL

“Belle parenthèse de travail d'équipe hier chez Osmoz ! Un grand merci à Edouard pour son accueil attentionné et son professionnalisme. Un lieu qu'on recommande sans hésiter.”

Google

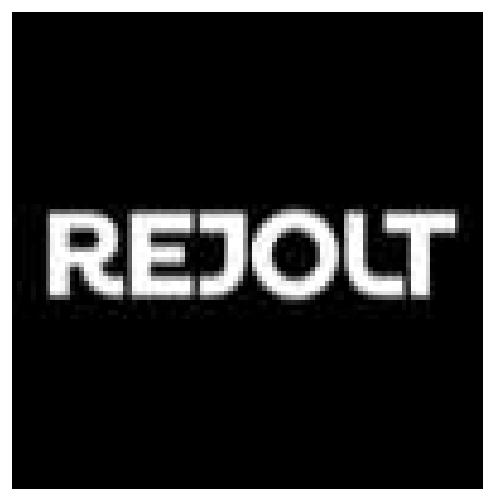
“Nous avons réuni 20 collaborateurs pour une journée de travail dans ce très bel appartement. Merci à Edouard et Emma pour votre aide.”

Cartier

“Nous cherchions un lieu différent des salles de réunions classiques. Cet appartement correspondait parfaitement à ce que nous voulions, plein de charme et authentique. Mention spécial pour la cuisinière Fleur.”

LES PLATEFORMES PARTENAIRES

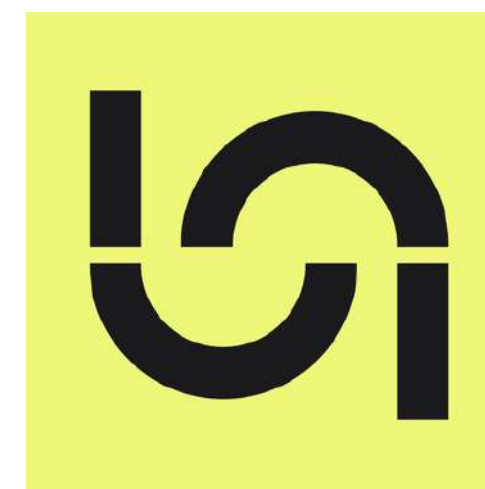
Accédez à nos espaces via nos différentes plateformes partenaires. Si votre politique d'achat ne permet pas une collaboration en direct, vous avez la possibilité de réserver via ces canaux.



Rejolt



Kactus



Naboo



TARIFS

LOCATION SÈCHE

Journée entière – 2 499€

08h30 – 18h30

Demi-journée – 1 499€

08h30 – 12h ou 14h – 18h

Soirée – 1 999€

18h30 – 22h

Journée + soirée – 2 999€

08h30 – 22h

CONTACTS

contact@osmoz-space.com



Edouard Duverger
Founder
+33 6 75 18 69 32



Emma Millereau
Chief of staff
+33 6 20 12 86 25

LE LOFT

10 rue Roger Verlomme,
75003 Paris

LE PENTHOUSE

6-8 rue Jean Jaurès,
Puteaux, La Défense

LE DUPLEX

132 rue Montmartre,
75002 Paris

